



2019 Perfil de la Comunidad

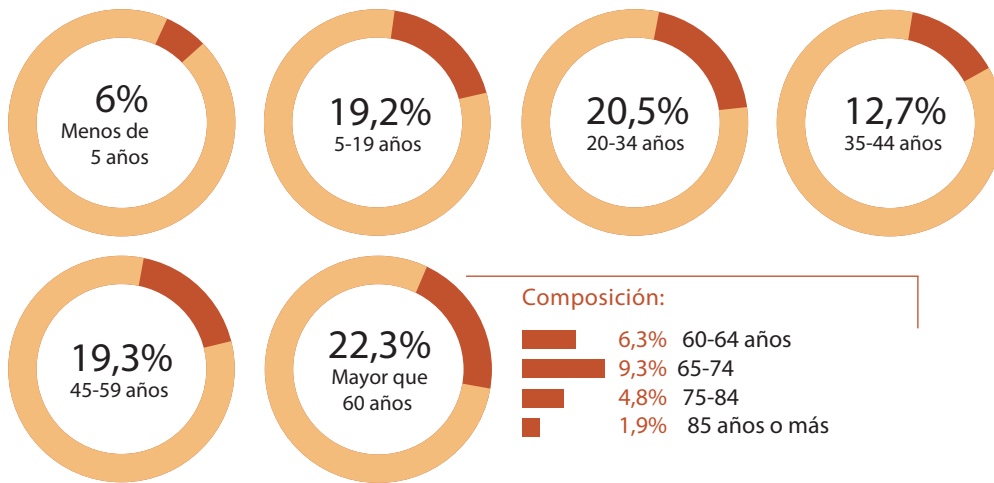
CIUDAD DE LONGMONT

Fundada en 1871 por miembros de la Colonia de Chicago-Longmont, la Ciudad de Longmont fue la primera comunidad planificada en el condado de Boulder. Por miles de años, las tribus indígenas—incluyendo los pueblos Clovis, Folsom y Plano—recorrían el área donde Longmont se sitúa ahora.

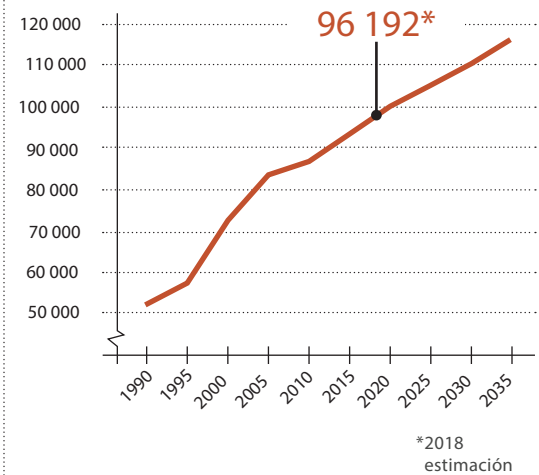
Reconociendo que los antepasados de la Tribu del Arapaho Norteño de Wyoming eran algunos de los habitantes originales de la actual Longmont, la Ciudad ha buscado establecer una relación con la tribu que reconoce la historia, conserva las culturas y fortalece los lazos entre nuestras dos comunidades. Esta hoja informativa utiliza datos del American Community Survey (ACS), y también información colectada por la Ciudad en 2018.

Una población cambiante

La mediana de edad en Longmont es 37,5 años. Como muchas comunidades en Colorado, la parte de la población que crece más rápidamente es la de los adultos mayores. Estimaciones recientes muestran que gente de 60 y más años representa 23% de la población.



Proyección de la población de Envision Longmont 1990-2035



CRECIMIENTO Y DESAROLLO

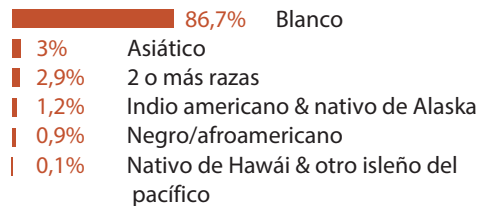
TASA DEL CRECIMIENTO DE LA POBLACIÓN: 1,5%

2018 Permisos de construcción:



987 otras viviendas (apartamentos, casas adosadas, duplexes)

RAZA



ETNICIDAD



25,7% Hispano / Latino

INDICADORES ECONÓMICOS

Ingreso familiar medio hogar: \$66 349

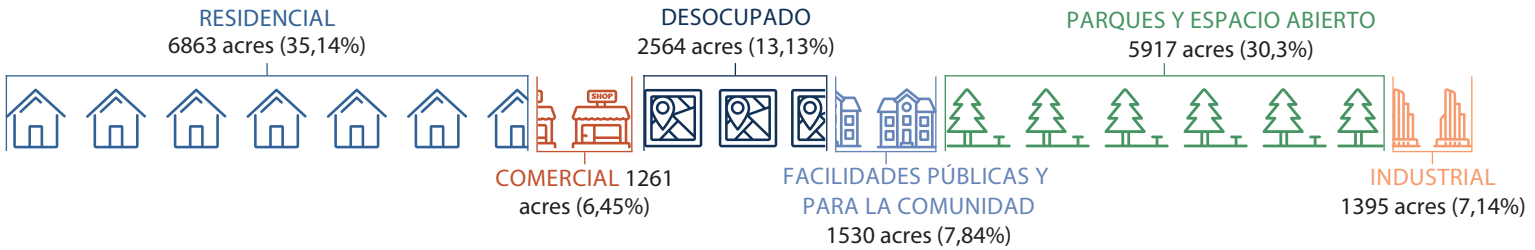
2018 tenía un aumento de 229 trabajos dentro de empleadores principales

Industrias objetivas

- Fabricación Inteligente
- Catalizadores de negocios
- Creación de conocimiento y utilización
- Comida y bebidas

Uso del suelo

La ciudad provee servicios de planificación a un área de más o menos 19 500 acres o 32 millas cuadradas. El siguiente gráfico muestra el desglose del uso del suelo en 2018:



EDUCACIÓN

La Ciudad es parte del St. Vrain Valley School District .

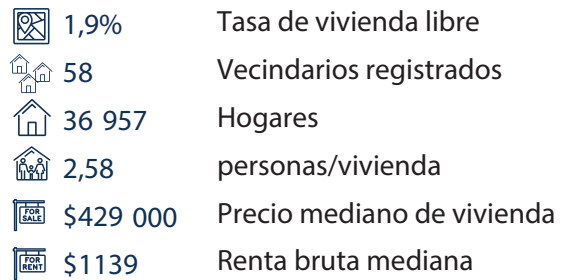
Tasa de Graduación: 89,3%



*datos de: svvds.org | Photo de: Erie Tiger Times

Incluye **57** escuelas

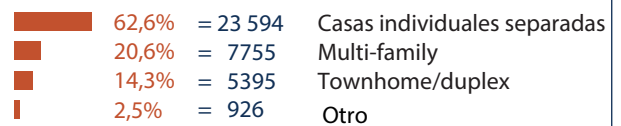
VIVIENDA



RESERVA DE VIVIENDAS



DESGLOSE:



61,7% de viviendas ocupadas son ocupadas por dueños

38,3% de viviendas son alquiladas

TRANSPORTE

Longmont se sirve por 4 rutas locales del autobús y 4 rutas regionales.

TIEMPO MEDIANO DEL VIAJE DIARIO: 24,2 MINUTOS

370 880 610 MILLAS VIAJADAS POR VEHICULOS (VMT) = 3979 MILLAS / PERSONA

DATOS DE MÉTODOS DE VIAJAR AL TRABAJO

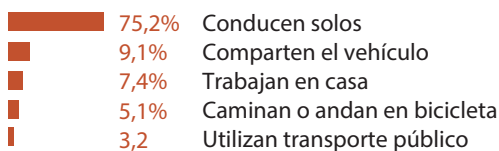


Photo de: RTD

SUSTENTABILIDAD

En 2016, La ciudad adoptó un plan de sustentabilidad que describe metas y medidas.

Meta: ... "aumentar la energía renovable a 100% de la mezcla de energía para 2030.

✓ En 2018, 31,6% de nuestra electricidad provenía de una fuente de energía renovable.

Meta: ... "aumentar la cantidad de basura desviada del basural para 50% por 2025."

✓ En 2018, 38% de basura residencial fue desviada.